



Gebrauchsanweisung

# EyeMedica® Augen-Spray

## Trocken + Müde

### Medizinprodukt mit Lipiden

#### BESCHREIBUNG

**EyeMedica® Augen-Spray Trocken + Müde** mit dem natürlichen Wirkstoff Lecithin eignet sich zur einfachen Anwendung bei trockenen und überanstrengten Augen. Die enthaltenen Phospholipide ergänzen die natürliche Lipidschicht (äußerste Schicht) des Tränenfilms und verringern so die Verdunstung der Tränenflüssigkeit. Folglich wird die Lipidschicht stabilisiert. Außerdem werden durch **EyeMedica® Augen-Spray Trocken + Müde** die Augenpartie und das Augenlid befeuchtet und intensiv gepflegt.

Dadurch bewirkt **EyeMedica® Augen-Spray Trocken + Müde** eine lang anhaltende Linderung bei Beschwerden in Zusammenhang mit:

- mechanischer Beanspruchung, z.B. beim Tragen harter oder weicher Kontaktlinsen oder bei diagnostischen Eingriffen am Auge.
- Umweltstress, z.B. durch Klimaanlage, Wind, Kälte, Trockenheit oder Luftverschmutzung, beispielsweise durch Zigarettenrauch.
- Überanstrengung (Sehstress) und intensives Sehen z.B. an Computerbildschirmen, Mikroskopen oder bei langen Autofahrten.

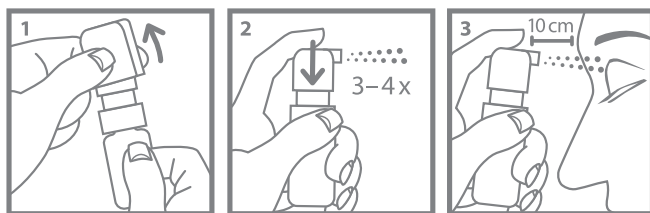
Das 100% konservierungsmittelfreie **EyeMedica® Augen-Spray Trocken + Müde** ist für den täglichen Gebrauch besonders gut verträglich und kann bis zu 30 Tagen kontinuierlich verwendet werden.

**EyeMedica® Augen-Spray Trocken + Müde** ist für Träger von harten und weichen Kontaktlinsen geeignet. Es kann auch mit Make-Up angewendet werden und verwischt dieses nicht.

#### ANWENDUNG

Verschlusskappe abziehen (1). Vor dem ersten Gebrauch sind 3–4 Sprühstöße notwendig, um den Sprühkopf zu füllen (2). Anschließend ist es bereit für die Anwendung.

Sprühen Sie **EyeMedica® Augen-Spray Trocken + Müde** 1- bis 2-mal aus einer Distanz von ca. 10 cm auf das geschlossene Augenlid (3). Sprühen Sie das Produkt nicht in das offene Auge und berühren Sie die Augenoberfläche nicht mit dem Sprühkopf.



Um die Symptome zu lindern, sind 3 bis 4 Anwendungen pro Tag ausreichend. **EyeMedica® Augen-Spray Trocken + Müde** kann kontinuierlich bis zu 30 Tage angewendet werden.

#### ZUSAMMENSETZUNG

Soja Lecithin, Natriumchlorid, Ethanol, Vitamin A Palmitate, Vitamin E, gereinigtes Wasser

#### PACKUNGSGRÖSSE

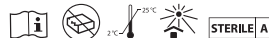
Verkaufseinheit: 1 x 10 ml. 10 ml = ca. 100 Sprühstöße

#### VORSICHTSMASSNAHMEN UND WARNHINWEISE

- Obwohl das Produkt unbedenklich ist, sollte es nicht auf das geöffnete Auge gesprüht werden. Ein temporäres, leichtes Brennen könnte sich einstellen.
- Sicher in der Benutzung von harten und weichen Kontaktlinsen.
- **EyeMedica® Augen-Spray Trocken + Müde** nicht verwenden bei bestehender Überempfindlichkeit gegenüber einem der Inhaltsstoffe.
- Sicher in der Benutzung von Make-Up. **EyeMedica® Augen-Spray Trocken + Müde** am besten vor dem Make-Up oder nach Entfernung auftragen. Wurde bereits Make-Up aufgetragen, sollte nur ein Sprühstoß aus einer Distanz von 20 cm auf das geschlossene Auge gegeben werden.
- Die Sprühflasche kann von mehreren Anwendern gleichzeitig verwendet werden, sofern das Produkt analog der Vorschriften benutzt wird.
- **EyeMedica® Augen-Spray Trocken + Müde** nicht zusammen mit Arzneimitteln verwenden.
- Nicht verwenden bei beschädigter Flasche.
- **EyeMedica® Augen-Spray Trocken + Müde** ist nicht geeignet für die Behandlung von Augeninfekten (ausgelöst durch Bakterien, Viren oder Pilze) oder zur Wundbehandlung am Auge.
- **EyeMedica® Augen-Spray Trocken + Müde** riecht leicht nach natürlichem Lecithin. Der Duft verfiegt nach der Anwendung schnell.
- **EyeMedica® Augen-Spray Trocken + Müde** ist nicht als Kontaktlinsenlagerlösung geeignet. Nicht nach Ablauf des Verfallsdatums benutzen.

#### LAGERUNG

Bei 2°C bis 25°C lagern. Vor Frost schützen. Vor Licht geschützt im Originalkarton aufbewahren. Nach Erstgebrauch kann das Produkt bis zu 6 Monate genutzt werden.



#### BEDEUTUNG DER SYMBOLE AUF DER PACKUNG:

- Hersteller
- Temperaturbegrenzung
- Chargennummer
- Nicht direktem Sonnenlicht aussetzen
- Anzuwenden bis (Verfallsdatum)
- Nicht verwenden, wenn Packung beschädigt ist
- Aseptische Herstellung
- Bitte Gebrauchsinformation beachten

Stand der Information: Januar 2019

**Hersteller:**  
Medena AG,  
Industriestrasse 16,  
CH-8910 Affoltern am Albis,  
Switzerland



**Vertrieb:**  
DISTRICON GmbH  
Am Joseph 15  
D-61273 Wehrheim, Germany

193\_REV 02 / 2019.01