



Gebrauchsanweisung

EyeMedica® Gereizt + Gerötet Augen-Tropfen

Medizinprodukt mit Dexpanthenol und Carbomer

BESCHREIBUNG

EyeMedica® Gereizt + Gerötet Augen-Tropfen eignen sich zur Anwendung bei angegriffenen, strapazierten Augen. Die Inhaltsstoffe beruhigen gereizte, gerötete Augen und lindern die Symptome schnell und langanhaltend.

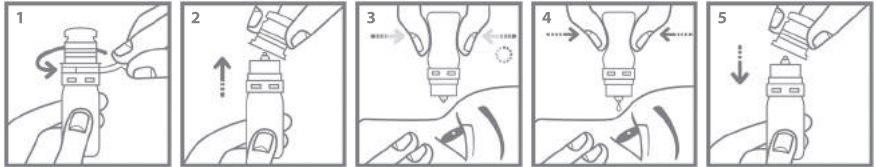
EyeMedica® Gereizt + Gerötet Augen-Tropfen bilden einen sterilen, 100 % konservierungsmittelfreien, viskoelastischen Schutzfilm auf der Hornhaut. Aufgrund der hohen Wasserbindungskapazität und feuchthaltenden Eigenschaften der Inhaltsstoffe Dexpanthenol und Carbomer wird zusätzlich ein Ausgleich für fehlende Tränenflüssigkeit geschaffen.

EyeMedica® Gereizt + Gerötet Augen-Tropfen bewirken eine lang anhaltende Linderung bei Beschwerden in Zusammenhang mit:

- Umweltstress, wie z.B. Wind, Kälte, Trockenheit oder Luftverschmutzung z.B. durch Zigarettenrauch.
 - mechanischer Beanspruchung, z. B. beim Tragen harter oder weicher Kontaktlinsen oder bei diagnostischen Eingriffen am Auge.
- Die 100 % konservierungsmittelfreien **EyeMedica® Gereizt + Gerötet Augen-Tropfen** sind auch bei längerfristiger Anwendung besonders gut verträglich. **EyeMedica® Gereizt + Gerötet Augen-Tropfen** sind für alle Kontaktlinsenträger geeignet.

ANWENDUNG

Zum Öffnen der Flasche entfernen Sie den Sicherheitsring durch Ziehen an der vorgefertigten Lasche, bis dieser komplett entfernt ist (1). Danach heben Sie die Kappe durch Ziehen nach oben ab (2). Legen Sie den Kopf etwas zurück, sehen Sie nach oben und ziehen Sie das Unterlid leicht vom Auge ab (3). Halten Sie die Flasche mit der Tropföffnung nach unten und geben Sie 3 bis 5-mal täglich einen Tropfen in den Bindehautsack des Auges (4). Die Kontaktlinsen müssen bei der Anwendung der Augentropfen nicht entnommen werden. Schließen Sie langsam die Augen, damit sich die Flüssigkeit gleichmäßig auf der Oberfläche des Auges verteilen kann. Vermeiden Sie jegliche Berührung der Tropföffnung mit dem Auge oder den Händen. Ein sich eventuell an der Tropföffnung noch befindlicher Tropfen sollte durch leichtes Klopfen auf den Flaschenboden entfernt werden. Setzen Sie nun die Kappe durch leichten Druck wieder auf die Flasche auf (5). Wenn sich die Beschwerden verschlimmern sollten oder keine Besserung eintritt, suchen Sie Ihren Augenarzt auf.



Das spezielle, innovative Sterilfilter-System der Flasche bedingt allerdings auch, dass nach jeder Entnahme einige Sekunden Wartezeit ohne Druck auf die Flasche verstreichen müssen, damit wieder genügend Luft einströmen kann. Ohne diese Wartezeit ist die weitere Entnahme nur erschwert möglich. Aufgrund physikalischer Gegebenheiten des Luftfiltersystems ist mit zunehmender Entleerung der Flasche etwas mehr Druckaufwand erforderlich.

ZUSAMMENSETZUNG

Dexpanthenol, Carbomer, Citronensäure wasserfrei, Sorbitol, Wasser für Injektionszwecke

PACKUNGSGRÖSSE

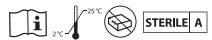
Verkaufseinheit: 1 x 10 ml. 10 ml = ca. 165 Anwendungen

VORSICHTSMASSNAHMEN UND WARNHINWEISE

- Nicht verwenden bei beschädigter Flasche oder Siegelring.
- Mit der Tropföffnung der Flasche das Auge nicht berühren.
- Nicht anwenden bei einer bestehenden Überempfindlichkeit gegenüber einem der Inhaltsstoffe.
- Falls Sie zusätzlich andere Augentropfen/Augensalben anwenden, sollte ein Anwendungsabstand von 15 Minuten eingehalten werden. **EyeMedica® Gereizt + Gerötet Augen-Tropfen** sollten dann immer zuletzt verabreicht werden.
- Nicht an infizierten oder verletzten Augen anwenden.
- Nach der Anwendung kann vorübergehend die Sehschärfe verringert sein; in diesem Fall kein Fahrzeug lenken, keine Maschinen bedienen und warten, bis die normale Sehschärfe wieder eingetreten ist.
- Verwenden Sie die Augentropfen nicht nach Ablauf des Verfalldatums, das Sie auf der Flasche sowie der Faltschachtel finden.
- Nach dem ersten Öffnen die Augentropfen nicht länger als 6 Monate anwenden. Aufgrund des speziellen, innovativen Sterilfilter-Systems des Tropfeinsatzes bleibt stets eine geringe Menge in der Flasche zurück.

LAGERUNG

Bei 2°C bis 25°C lagern. Vor Frost schützen. Verschließen Sie die Flasche nach Gebrauch wieder mit der Verschlusskappe. Flasche vor Licht geschützt im Originalkarton aufbewahren.



BEDEUTUNG DER SYMBOLE AUF DER PACKUNG:



Hersteller



Bitte Gebrauchsinformation beachten



Temperaturbegrenzung



Nicht verwenden bei beschädigter Flasche oder Siegelring



Sterilisiert durch Anwendung aseptischer Verfahrenstechnik



Verwendbar bis



Chargencode

Stand der Information: April 2018



Hersteller:

Penta Arzneimittel GmbH
Werksstraße 3
92551 Stulln, Germany

CE 0483

Vertrieb:

DISTRICON GmbH
Am Joseph 15
61273 Wehrheim, Germany

036_REV 04 / 2019.01